

KATALOG

REGULAMINÓW INSTRUKCYJ
I PRZEPISÓW SŁUŻBOWYCH



Włocławek

WARSZAWA 1935
GŁÓWNA KSIĘGARNIA WOJSKOWA

KATALOG

REGULAMINÓW INSTRUKCYJ
I PRZEPISÓW SŁUŻBOWYCH



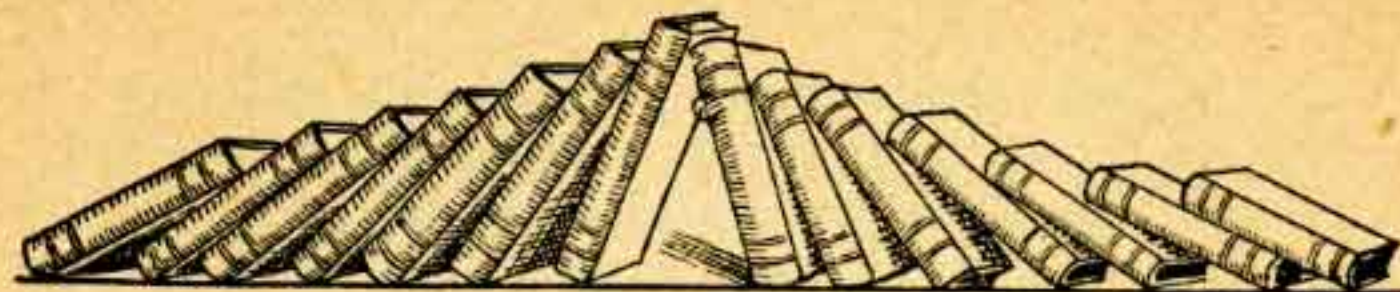
WARSZAWA 1935

GŁÓWNA KSIĘGARNIA WOJSKOWA

Katalog zawiera wydawnictwa, które wyszły z druku
do dnia 1.II.1935 r.

SPIS RZECZY.

	Strona
Ogólne	1
Piechota	4
Kawalerja	5
Artylerja	6
Wojsko powietrzne.	9
Inżynierja i saperzy	10
Saperzy kolejowi	12
Tabory	12
Wojsko łączności	13
Wojsko samochodowe	21
Uzbrojenie	22
Broń pancerna	23
Sanitarne.	23
Weterynarja	25
Prawne	25
Wyszkolenie	26
Żandarmerja	26
Przepisy administracyjne	27



OGÓLNE.

(O.)

$\frac{O. 1}{1924}$	I i II	Regulamin służby wewnętrznej (Zarys). Cz. I i II.	wyczerp.
$\frac{O. 1}{1925}$	IV	Regulamin służby wewnętrznej. Cz. IV. Przepisy dyscyplinarne . . .	—65
$\frac{O. 1}{1930}$	V	Regulamin służby wewnętrznej (Zarys). Cz. V. Porządek koszarowy i tok służby w formacjach. 1930.	wyczerp.
$\frac{O. 1}{1926}$	VI	Regulamin służby wewnętrznej. Cz. VI. Służba w garnizonie . . .	wyczerp.
$\frac{O. 1}{1926}$	VII	Regulamin służby wewnętrznej. Cz. VII. Służba wartownicza. 1931.	wyczerp.
$\frac{O. 1}{1925}$	VIII	Regulamin służby wewnętrznej. Cz. VIII. Przepisy o udzielaniu pomocy wojskowej władzom cywilnym.	—30
$\frac{O. 1}{1925}$	IX	Regulamin służby wewnętrznej (Zarys). Cz. IX. Oddawanie honorów	—30
$\frac{O. 2}{1921}$		Regulamin służby polowej. Tom I.	1.80
$\frac{O. 2}{1921}$		Regulamin służby polowej. Tom II.	1.80

	Blok meldunkowy i szkicownik (razem) w oprawie płóciennej, dozwolony do użytku w oddziałach Dz. Rozk. 9,26, typ A.	3.20
	Typ B. Oprawa karton.	1.90
	— Zapasowy bloczek wymienny z kalką	— .75
	— Komplet kopert (40 sztuk)	— .60
O. 3 1931	Instrukcja wychowania fizycznego. Z atlasem	6.—
O. 3 1934	Regulamin obrony przeciwgazowej 1934	2.20
O. 4 1929	Instrukcja służby rozjemców i pozorowania. 1929	1.20
O. 5 1925	Instrukcja strzelecka (tymczasowa) Cz. I. Karabin i karabinek	2.50
O. 5 1932	Instrukcja strzelecka. Cz. II. Ręczny i lekki karabin maszynowy. 1932	1.75
O. 5 1929	Instrukcja strzelecka, część IV. Moździerz 81 mm. 1929	1.—
O. 6 1928	Instrukcja walki bagnetem (tymczasowa). 1928.	— .70
O. 7 1931	Instrukcja walki granatem. 1931	1.20
O. 9	Instrukcja dla wojskowych misyj zakupów zagranicznych. I. Instrukcje II. Schematy i wzory }	— .85
O.10 1922	Zestawienie warunków ogólnych, obowiązujących przy dostawach wojskowych	— .20

O. 10 1922	Przepis o warunkach, obowiązujących przy składaniu ofert na dostawy wojskowe oraz zbiór innych, przeznaczonych dla oferentów wyjaśnień.	— .20
O. 10	Słownictwo materiału taborowego. Zeszyt I. Wóz taborowy. 1921.	— .30
O. 11	Słownictwo materiału taborowego. Zeszyt III. Sprzęt taborowy. 1921.	— .50
O. 11 1930	Instrukcja o orkiestrach wojskowych. 1931.	3.50
O. 12	Słownictwo materiału taborowego. Zeszyt II. Uprząż taborowa. 1921.	— .30
O. 12 1933	Instr. sap. Umocnienia polowe. Cz. I. Taktyczna. 1933.	1.20
O. 12 1934	Instr. sap. Umocnienia polowe. Cz. II. Roboty przy doraźnym umacnianiu pola walki. 1934.	1.60
O. 19 1929	Instrukcja taborowa do użytku wszystkich broni i służb. Część I. 1930.	5.—
O. 19 1929	Instrukcja taborowa do użytku wszystkich broni i służb (tymczasowa). Cz. II. Zestawienie składników taboru. Cz. III. Używanie taboru. 1930. Cena obu części	1.80
O. 20 1931	Instrukcja o pracy oświatowo-kulturalnej i wychowawczej w wojsku. 1931.	— .60

O. 24 1923	Instrukcja o wyborze i urządzeniu strzelnic bojowych	1.40
O. 26 1928	Instrukcja ujeżdżania koni	1.50
O. 27 1933	Regulamin sportu konnego. 1933.	—95
O. 31 1932	Instrukcja o wojskowych transportach kolejowych. 1932.	1.40
O. 35 1929	I i II Instrukcja narciarska część I i II. 1930	4.—
	Budowa strzelnic małokalibrowych (Instr. P. U. W. F. i P. W.). 1930. wyczerp.	



PIECHOTA.

(P.)

P. 1 1934	I Regulamin piechoty. Cz. I. 1934.	2.—
P. 1 1934	II Regulamin piechoty. Cz. II. 1934.	1.90
P. 2 1923	Regulamin piechoty. Kompanja karabinów maszynowych	2.30
P. 11 1927	Instrukcja o sposobie noszenia wyposażenia szeregowych piechoty (projekt)	2.—

P. 21 1930	I Regulamin czołgów. Cz. I. Musztra. 1932	—85
P. 21 1931	I a Metody szkolenia czołgów. 1931.	—80
P. 21 1930	I b Instrukcja strzelecka czołgów. 1932	—80
P. 21 1930	III Regulamin czołgów. Cz. III. Opis sprzętu. 1932	2.20
P. 21 1930	III a Armatka czołgowa 37 mm wz. 18 systemu „Puteaux”	—90
	Regulamin zawodów strzeleckich o mistrzostwo wojska	1.40



KAWALERJA.

(K.)

K. 1 1932	II Regulamin kawalerji. Cz. II. Wy- szkolenie szeregowca pieszo. 1932.	—45
K. 1 1930	III Regulamin kawalerji. Cz. III. Mu- sztra i walka małych oddziałów kawalerji. 1931.	3.70
K. 1 1933	IV Regulamin kawalerji. Cz. IV. Wła- danie bronią. 1933.	1.25



ARTYLERJA.

(A.) (Art.)

Art. O. 1931	3	Instrukcja topograficzna artylerji. Cz. I. 1931.	2.80
Art. O. 1932	3	Instrukcja topograficzna artylerji. Cz. II.	w druku
A. 3 1930		Regulamin artylerji (walka). 1930.	1.75
A. 4 1925	Ia	Regulamin artylerji polowej. Cz. Ia. Działoczniny przy 75 mm arma- cie wz. 1897.	1.60
A. 4 1930	Ib c	Regulamin artylerji polowej. Dzia- łoczniny przy 10 mm haubicy wz. 1924/19 P i wz. 1914. 1931. .	2.—
A. 4 1928	IIIa	Regulamin artylerji polowej cz. IIIa. Bateria zaprzężona do 75 mm armaty wzór 1897. 1929. .	2.—
Art. 5 1931	I	Regulamin artylerji konnej. Dzia- łoczniny przy 75 mm armacie wz. 1902/26. 1931.	1.50
A. 5 1928	III	Regulamin artylerji konnej. Część III. Bateria zaprzężona	2.50
Art. 5 i 8 1932	IIa	Regulamin artylerji konnej. Cz. IIa. Opis i utrzymanie sprzętu i amu- nicji 75 mm arm. 02/26. 1933.	5.—

A. 6 1926	Ia	Regulamin artylerji ciężkiej. Cz. Ia. Działoczniny przy 105 mm armacie Schneidera wz. 13. . . .	1.70
A. 6 1926	Ib	Regulamin artylerji ciężkiej. Część Ib. Działoczniny przy 155 mm haubicy wz. 1917	1.70
A. 6 1926	Ic	Regulamin artylerji ciężkiej. Część Ic. Działoczniny przy 120 mm ar- macie wz. 1878.	2.30
Art. 6 1933	Id	Regulamin artylerji ciężkiej. Dzia- łoczniny przy armacie daleko- nośnej wz. 1929. 1933.	2.90
A. 6 1930	IIa	Regulamin artylerji ciężkiej. Część IIa. Opis i utrzymanie sprzętu i amunicji 105 mm armaty wz. 1913. 1930	12.—
A. 6 1929	IIb	Regulamin artylerji ciężkiej, cz. IIb. Opis i utrzymanie sprzętu i amunicji 155 mm haubicy wz. 1917. 1930.	6.—
Art. 6 1933	IIc	Regulamin artylerji ciężkiej. Opis i utrzymanie sprzętu i amunicji 105 mm arm. wz. 1929.	w druku
A. 7 1928	IIa	Regulamin artylerji górskiej. Część IIa. Opis, utrzymanie sprzętu i amunicja armaty górskiej 65 mm wz. 1906	9.—
A. 8 1928	I	Regulamin artylerji piechoty. Cz. I. Działoczniny przy 75 mm arma- cie wz. 1902/1926.	2.—

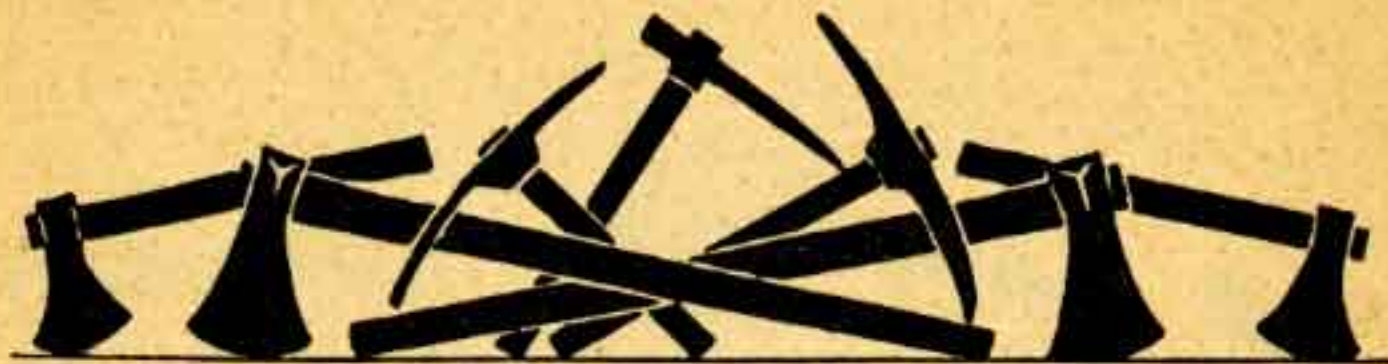
A. 13 1930	Ia	Regulamin artylerji przeciwlotniczej. Cz. I. Działoczniny przy 75 mm armacie przeciwlotniczej półstałej wz. 1927/25. 1931 . . .	1.80
Art. 13 1931	Ib	Regulamin artylerji przeciwlotniczej. Działoczniny przy 75 mm armacie samochodowej. . . .	6.70
Art. 13 1933	Ii IIc	Regulamin artylerji przeciwlotniczej. Dalmierz—wysokościomierz stereoskopowy 3 mm Levallois. 1933.	2.30
Art. 14 1931	I	Regulamin baterij pomiarowych artylerji. Walka. 1931. . . .	1.20
Art. 15 1929		Tabele logarytmów. 1932	5.80
Art. 20.		Przepisy odbioru materiałów i wyrobów drzewnych dla artylerji. 1920.	—10
Art. 21.		Tabele strzelnicze 77,2 mm (3'') armaty polowej rosyjskiej (wzór 1902). 1921	—50
Art. 22.		Przepisy zapobiegające zamiedzeniu luf dział francuskich	—15
Art. 26.		Sposób wyrachowania danych dla pierwszego strzału dla 155 mm haubicy Schneidera. 1920 . . .	—15
Art. 30a.		Słownictwo francuskiej armaty 75 mm wz. 97.	—40
		Dziennik obserwacji dla artylerji.	1.20



WOJSKO POWIETRZNE.

(W. L.) (Bal.)

L. 1 1931		Regulamin lotnictwa. 1931. . . .	1.80
W. L. 15		Ogólne warunki techniczne płatowców. 1921	—30
Bal. 1 Tymcz. 1926	I	Regulamin wojska balonowego (tymczasowy). Tom I. Manewrowanie balonem obserwacyjnym na uwięzi	2.60
Bal. 1 Tymcz. 1926	II	Regulamin wojska balonowego (tymczasowy). Tom II. Służba balonów obserwacyjnych w polu.	1.80
Bal. 2 1928		Instrukcja obserwacji z balonu.	3.50
Bal. 3 Art. 31	1933	Instrukcja współdziałania balonów z artylerją. 1933.	1.20
Bal. 4 1934	I	Regulamin balonów. Manewrowanie balonami zaporowemi. 1934.	3.50



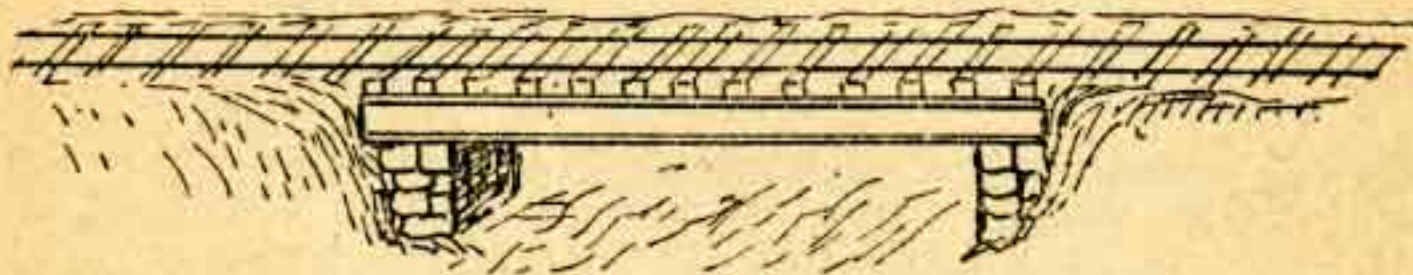
INŻYNIERJA I SAPERZY.

(Sap.) (Inż.) (I. S.)

Sap. 2 1930	IV	Instrukcja saperska. Sprzęt specjalny do robót ziemnych i podziemnych. 1931.	3.30
Sap. 3 1931	I	Instrukcja saperska. Kładki bojowe. 1931.	2.50
Sap. 3 1925	I	Instrukcja saperska. Dział III. Cz. I. Mosty pojazdowe. Tom I. Materiał pojazdowy	} 2.50
Sap. 3 1925	Ia	Instrukcja saperska. Dział III. Cz. I. Mosty pojazdowe. Tom I. Materiał pojazdowy. Atlas.	
Sap. 3 1925	Ib	Instrukcja saperska. Dział III. Cz. I. Mosty pojazdowe. Tom II. Wioślarstwo i kotwicowanie.	1.30
Sap. 3 1925	Ic	Instrukcja saperska. Dział III. Cz. I. Mosty pojazdowe. Tom III. Stawianie mostów. Przewożenie.	2.40
Sap. 3 1923		Instrukcja saperska. Mosty wojenne. Cz. II. Mosty polowe i kładki.	3.—
Sap. 3 1930	II	Instrukcja saperska. Wioślarstwo i przewożenie. Część I. Wioślarstwo na puchówce wz. 1929 (projekt). 1930.	—50

Sap. 3 1931	II	Instrukcja saperska. Wioślarstwo i przewożenie. Część II. Wioślarstwo na łodzi saperskiej. 1932.	—95
Sap. 3 1931	II	Instrukcja saperska. Wioślarstwo i przewożenie. Część III. Wioślarstwo i przewożenie na pontonach. 1932.	1.15
Sap. 4 1929	II	Instrukcja saperska. Roboty obozowe. 1930.	2.80
Sap. 5 1928	I	Instrukcja saperska. Materiały wybuchowe. 1929.	2.40
Sap. 5 1929	II	Instrukcja saperska. Niszczenia. 1931.	4.—
Sap. 5 1927	III	Instrukcja saperska. Minerstwo skalne. 1928.	2.20
Sap. 6 1929	IV	Instrukcja saperska do użytku wszystkich rodzajów broni. 1930.	3.—
Sap. 7 1930		Instrukcja saperska. Wojskowa żegluga śródlądowa. 1931.	1.50
Sap. 7 1930	II	Instrukcja saperska. Ciężki most drogowy syst. Dworakowskiego. 1931.	3.—
Sap. 7 1931	III	Instrukcja saperska. Ciężki most drogowy typ II. 1932.	10.—
Sap. 8 1932	II	Instrukcja saperska. Opis stacji reflektorów polowych 60 cm. 1932.	1.50
Sap. 8 1930	III	Instrukcja saperska. Opis stacji reflektorów polowych 110 cm wz. 16. 1931.	2.20

Inż. 7 1923	Instrukcja inżynierji. Część I. Przepisy techniczne dla konserwacji budynków	1.—
I. S. 12	Instrukcja użycia czołgów. 1920	—20



SAPERZY KOLEJOWI.

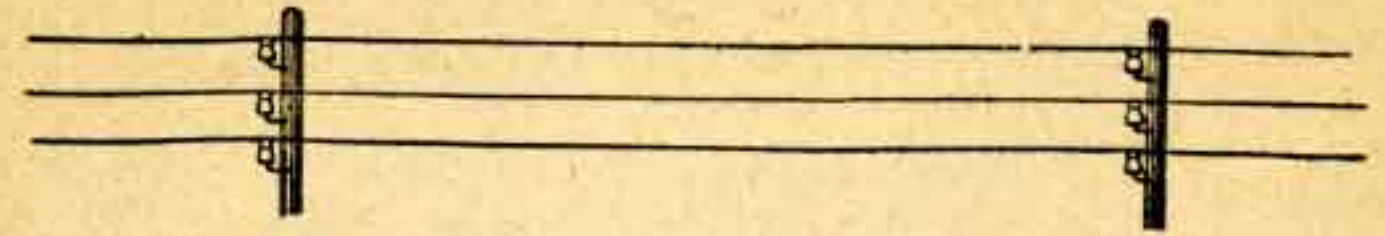
(W. K.) (Sap. Kol.)

W.K. 1 1924	Instrukcja wojsk kolejowych. Przepisy dla obsługi wózków silnikowych (silnik 4.5 M. K. Pucha i 6 M. K. Austro-Daimlera)	1.40
Sap.Kol. 4 1925	I _a Instrukcja o budowie wojennych mostów kolejowych składanych systemu Roth-Waagnera (Atlas)	8.50



TABORY.

Tab. 1 1933	II Regulamin taborów cz. II. Musztra z zaprzęgami. 1933.	1.40
----------------	--	------



WOJSKO ŁĄCZNOŚCI.

(W. Ł.) (Łącz.)

Łącz.2 1933	II-A Reg. wojsk. i oddz. łącz. Cz. II-A Służba ruchu telefonicznego. 1933	3.—
Łącz.2 1929	III Regulamin wojsk i oddziałów łączności. Cz. III. Budowa polowych linii telefonicznych i telegraficznych. 1930.	1.—
Łącz.2 1930	IV Regulamin wojsk i oddziałów łączności. Cz. IV. Budowa stałych linii telegraficznych i telefonicznych. 1931.	3.50
Łącz.2 1931	V Regulamin wojsk i oddziałów łączności. Cz. V. Gołębie pocztowe. 1931.	—50
Łącz.2 1931	V Instrukcja o hodowli i tresurze gołębi pocztowych. 1931.	1.10
Łącz.2 1932	VI Regulamin wojsk i oddziałów łączności. Cz. VI. Psy meldunkowe. 1932.	—45
Łącz.2 1932	VI Instrukcja o hodowli i tresurze psów meldunkowych (załącznik do regulaminu). 1932.	1.20

Instrukcja o sprzęcie łączności. Cz. I.

$\frac{\text{Łącz. 3}}{1931}$	I-A. 1	Mors polowy wz. 1928.	1.70
$\frac{\text{Łącz. 3}}{1931}$	I-A. 5	Juz polowy	2.70
$\frac{\text{Łącz. 3}}{1931}$	I-A. 10	Sztukawka polowa	1.10
$\frac{\text{Łącz. 3}}{1931}$	I-B. 1	Ap. telef. pol. wz. 927.	1.30
$\frac{\text{Łącz. 3}}{1931}$	I-B. 3	Aparat telef. polowy wz. 1930.	— .70
$\frac{\text{Łącz. 3}}{1931}$	I-B. 10	Normalny ap. telef. miejsco- wej baterji biurkowy	— .90
$\frac{\text{Łącz. 3}}{1931}$	I-B. 15	Łącznica telef. polowa na 10 linij wz. 1928	1.40
$\frac{\text{Łącz. 3}}{1931}$	I-B. 16	Łącznica telef. pol. wz. 1930.	— .40
$\frac{\text{Łącz. 3}}{1931}$	I-C. 1	Przełącznik wtyczkowy	— .20
$\frac{\text{Łącz. 3}}{1931}$	I-C. 26	Zegar stacyjny	— .10
$\frac{\text{Łącz. 3}}{1931}$	I-C. 30	Flaga stacyjna	— .08
$\frac{\text{Łącz. 3}}{1931}$	I-C. 35	Latarka składana z pokrow- cem	— .10
$\frac{\text{Łącz. 3}}{1931}$	I-C. 36	Kaganek do latarki składanej.	— .08
$\frac{\text{Łącz. 3}}{1931}$	I-C. 40	Klucz do normalnych wkła- dek mikrofonowych	— .10
$\frac{\text{Łącz. 3}}{1931}$	I-C. 60	Teczka na zestaw kancela- ryjny stacyjny	— .08
$\frac{\text{Łącz. 3}}{1931}$	I-D. 1	Kabel telefoniczny wz. A	— .10

$\frac{\text{Łącz. 3}}{1931}$	I-D. 2	Kabel telefoniczny wz. B	— .10
$\frac{\text{Łącz. 3}}{1931}$	I-D. 3	Kabel telefoniczny wz. 5 S	— .10
$\frac{\text{Łącz. 3}}{1931}$	I-D. 10	Plecionka telef. w izolacji gumowej	— .08
$\frac{\text{Łącz. 3}}{1931}$	I-D. 30	Druty telefoniczne stalowe	— .08
$\frac{\text{Łącz. 3}}{1931}$	I-D. 37	Złączniki rurkowe	— .10
$\frac{\text{Łącz. 3}}{1931}$	I-D. 38	Drut wiązałkowy miedziany.	— .08
$\frac{\text{Łącz. 3}}{1931}$	I-D. 39	Linka uziemiająca	— .08
$\frac{\text{Łącz. 3}}{1931}$	I-D. 55	Izolatorek drewniany	— .08
$\frac{\text{Łącz. 3}}{1931}$	I-D. 90	Słupy teletechniczne drewn.	— .08
$\frac{\text{Łącz. 3}}{1931}$	I-E. 1	Bęben do kabla telef. wz. 1924.	— .10
$\frac{\text{Łącz. 3}}{1931}$	I-E. 5	Zwijak do kabla telef. wz. 1924.	— .10
$\frac{\text{Łącz. 3}}{1931}$	I-E. 10	Nosidło do kabla telef. wz. 24.	— .10
$\frac{\text{Łącz. 3}}{1931}$	I-E. 20	Rososzka	— .08
$\frac{\text{Łącz. 3}}{1931}$	I-E. 25	Torba skórzana na zest. narz. do budowy linii polowych.	— .10
$\frac{\text{Łącz. 3}}{1931}$	I-E. 30	Nóż kablowy	— .08
$\frac{\text{Łącz. 3}}{1931}$	I-E. 31	Szczypce uniwersalne	— .08

$\frac{\text{Łącz. 3}}{1931}$	I-E. 32	Świderek ślimakowy z rączką drucianą	—08
$\frac{\text{Łącz. 3}}{1931}$	I-E. 33	Toporek z ostrzem i młotkiem.	—08
$\frac{\text{Łącz. 3}}{1931}$	I-E. 35	Rękawica skórzana	—08
$\frac{\text{Łącz. 3}}{1931}$	I-E. 40	Kolek uziemiający	—08
$\frac{\text{Łącz. 3}}{1931}$	I-E. 45	Taśma izolacyjna płócienna.	—08
$\frac{\text{Łącz. 3}}{1931}$	I-E. 85	Pas bezpieczeństwa	—08
$\frac{\text{Łącz. 3}}{1931}$	I-E. 90	Wielokrążki do naciągania drutu	—12
$\frac{\text{Łącz. 3}}{1931}$	I-E. 95	Naprężak paskowy	—08
$\frac{\text{Łącz. 3}}{1931}$	I-E. 100	Uchwyt żabkowy	—08
$\frac{\text{Łącz. 3}}{1931}$	I-E. 110	Wrotek do złączek rurkowych	—08
$\frac{\text{Łącz. 3}}{1931}$	I-E. 115	Motowidło	—10
$\frac{\text{Łącz. 3}}{1931}$	I-E. 120	Klucz do wkręcania haków izol.	—10
$\frac{\text{Łącz. 3}}{1931}$	I-F. 10	Biedka telefoniczna wz. 1931.	—30
Okładka do Instrukcji o sprzęcie łączności, cz. I			2.75
Instrukcja o sprzęcie łączności cz. II. Sprzęt radjotechniczny.			
$\frac{\text{Łącz. 3}}{1933}$	II-B. 1	Tablica do ładowania akumulatorów radjostac. RKG/A.	—30

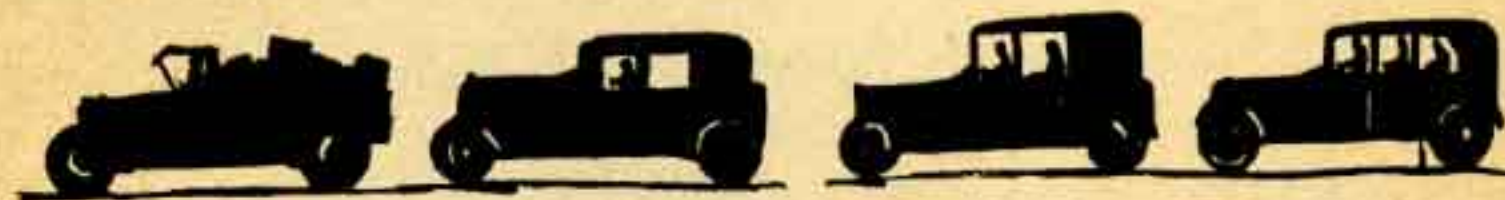
$\frac{\text{Łącz. 3}}{1933}$	II-B. 5	Opornica do ładowania akumulatorów radjostac. RKG/A. 1933.	—20
$\frac{\text{Łącz. 3}}{1933}$	II-C. 1	Lampa nadawcza „N.A.” Philips T. A. 1,5/15. 1933.	—35
$\frac{\text{Łącz. 3}}{1933}$	II-C. 2	Lampa nadawcza „N.A.” Marconi M. T. 5. 1933.	—35
$\frac{\text{Łącz. 3}}{1933}$	II-C. 10	Lampa nadawcza „N.G.” Philips T. A. 8/320. sp. 1933.	—35
$\frac{\text{Łącz. 3}}{1933}$	II-C. 11	Lampa nadawcza „N.G.” Marconi M. T. 1. 1933.	—35
$\frac{\text{Łącz. 3}}{1933}$	II-C. 70	Lampa oporowa 1933	—70
$\frac{\text{Łącz. 3}}{1933}$	II-D. 1	Maszt radjostacji RKD	—20
$\frac{\text{Łącz. 3}}{1933}$	II-D. 5	Maszt radjostacji RKG/A	—20
Okładka do Instrukcji o sprzęcie łączności, cz. II			2.75
Instrukcja o sprzęcie łączności cz. III.			
$\frac{\text{Łącz. 3}}{1929}$	III-A. 1	Ap. sygnał. p. broni wz. 28.	—25
$\frac{\text{Łącz. 3}}{1929}$	III-B. 1	Tarcza sygnalizacyjna	—12
$\frac{\text{Łącz. 3}}{1929}$	III-C. 1	Futerał na zestaw płacht tożsamości	—08
$\frac{\text{Łącz. 3}}{1929}$	III-C. 115	Szpilka do przypinania płacht.	—08
$\frac{\text{Łącz. 3}}{1929}$	III-D. 10	Kosz na dwa gołębie	—08
$\frac{\text{Łącz. 3}}{1929}$	III-D. 15	Kosz na cztery gołębie	—08

$\frac{\text{Łącz. 3}}{1929}$	III-D. 25	Korytka na pokarm dla gołębi pocztowych	—08
$\frac{\text{Łącz. 3}}{1929}$	III-D. 35	Pojnik automatyczny dla gołębi pocztowych	—10
$\frac{\text{Łącz. 3}}{1929}$	III-D. 45	Obrączka rodowa.	—08
$\frac{\text{Łącz. 4}}{1929}$	III-D. 55	Tulejka nożna	—08
$\frac{\text{Łącz. 3}}{1929}$	III-D. 60	Torebka meldunkowa	—10
Okładka do Instrukcji o sprzęcie łączności, cz. III			2.75
Instrukcja o sprzęcie łączności cz. IV.			
$\frac{\text{Łącz. 3}}{1929}$	IV-A. 1	Ogniwo polowe duże	—30
$\frac{\text{Łącz. 3}}{1929}$	IV-A. 5	Ogniwo polowe małe	—35
$\frac{\text{Łącz. 3}}{1929}$	IV-A. 10	Ogniwo Leclanche mokre	—25
$\frac{\text{Łącz. 3}}{1929}$	IV-A. 11	Ogniwo Meidinger lejkowe	—25
$\frac{\text{Łącz. 3}}{1929}$	IV-A. 12	Ogniwo Krüger	—25
$\frac{\text{Łącz. 3}}{1929}$	IV-D. 1	Prądnicza Marconi Radjostac. RKG/A 1933.	—50
$\frac{\text{Łącz. 3}}{1929}$	IV-E. 1	Próbnik ogniów wz. 1930	—45
$\frac{\text{Łącz. 3}}{1929}$	IV-E. 5	Woltomierz	—80
Okładka do Instrukcji o sprzęcie łączności, cz. IV.			2.75
Instrukcja o sprzęcie łączności cz. V. Zestawy sprzętu.			
$\frac{\text{Łącz. 3}}{1933}$	V-A. 1	Zestaw narzędzi dla mechanika telegrafu	—35

$\frac{\text{Łącz. 3}}{1933}$	V-B. 1	Zestaw narzędzi dla mechanika telefonu	—20
Okładka do Instrukcji o sprzęcie łączności, cz. V			2.75
W. Ł. 6 Stacje radjotelegraficzne ćwiczebne			1.—
$\frac{\text{Łącz. 6}}{1931}$	I	Instrukcja pomocnicza łączności. Znaki umowne dla oznaczenia dowództw oddziałów i stacyj w zadaniach taktycznych łączności	1.20
$\frac{\text{Łącz. 6}}{1932}$	II	Instrukcja nauki telegrafowania juzem. 1933.	1.50
$\frac{\text{Łącz. 6}}{1933}$	IV	Instrukcja nauki odbioru i nadawania znaków Morse'a dla radjotelegrafistów	2.95
$\frac{\text{Łącz. 6}}{1933}$	V	Instrukcja szkolenia radjomechaników 1933.	5.20
$\frac{\text{Łącz. 6}}{1933}$	VI-A	Instrukcja dla mechanika telefonu. Usuwanie uszkodzeń w aparacie telefonicznym polowym.	—30
$\frac{\text{Łącz. 6}}{1933}$	VII	Instrukcja pomocnicza łączności. Ogólne wiadomości o automatycznych urządzeniach telefonicznych	2.70
W. Ł. 12 Akumulatory. Ppor. inż. Krakowski. 1920.			—50
W. Ł. 18 Telegraf ziemny			1.—
$\frac{\text{W. Ł. 19}}{1924}$	Maszty polowe. Opis i sposób użycia		1.25
$\frac{\text{W. Ł. 22}}{1924}$	Aparaty sygnalizacyjne. Aparat S. D. 13/A. i S. D. 13/B. (stary i nowy typ).		1.20

W. Ł. 26 1923	S. B. 10. Aparat sygnalizacyjny pułków broni	— .60
W. Ł. 28 1923	Aparaty radjotelegraficzne. Wzmacniacz trzylampowy francuski typu 3-ter	— .60
W. Ł. 29 1923	Aparaty telefoniczne. Aparat induktorowo-wibratorowy T. M. 1926.	1.40
W. Ł. 30 1924	Aparaty telefoniczne. Łącznica 4-ro klapkowa „Routin”	— .60
W. Ł. 32 1924	Aparaty telefoniczne. Aparat polowy induktorowy Ericsson’a.	— .65
W. Ł. 33 1924	Aparaty telefoniczne. Aparat induktorowy ścienny Ericsson’a.	— .75
Łącz. 36 1925	Aparaty telefoniczne. Niemiecki aparat brzęczykowy.	1.70
Łącz. 37 1925	Aparaty telefoniczne. Aparaty ścienne BM—03 i BM—04	— .60
W. Ł. 38 1924	Aparaty telefoniczne. Aparat induktorowy stałowy BM—05	— .65
W. Ł. 39 1924	Aparaty telefoniczne. Aparat induktorowo-wibratorowy T. M. 1909—1915 („Timmimoun”)	— .80
W. Ł. 43 1925	Aparaty radjotelegraficzne. Stacja korespondencyjna E—10 bis.	1.—
W. Ł. 46 1924	Aparaty radjotelegraficzne. Heterodyna francuska typu T. M. Nr. 2. 1917	— .80
Łącz. 51 1925	Silniki spalinowe	2.80

Łącz. 52 1926	Słownictwo, skróty i oznaczenia schematowe elektrotechniki ogólnej, teletechniki i radjotechniki (litografja) 1926.	2.30
Łącz. 55 1925	Aparaty telefoniczne. Łącznica klapkowa składana wz. 16 z polem wielokrotnem	1.80
Łącz. 55 1925	Aparaty telefoniczne. Łącznica induktorowa klapkowa BM—05	— .95
Łącz. 60 1929	Regulamin służby ruchu radjotelegraficznego. 1929.	wyczerp.
Łącz. 61 1929	Instrukcja o zespole spalinowo-elektrycznym C. W. S. O. 2 P.	3.20



WOJSKO SAMOCHODOWE.

(W. S.) (S.)

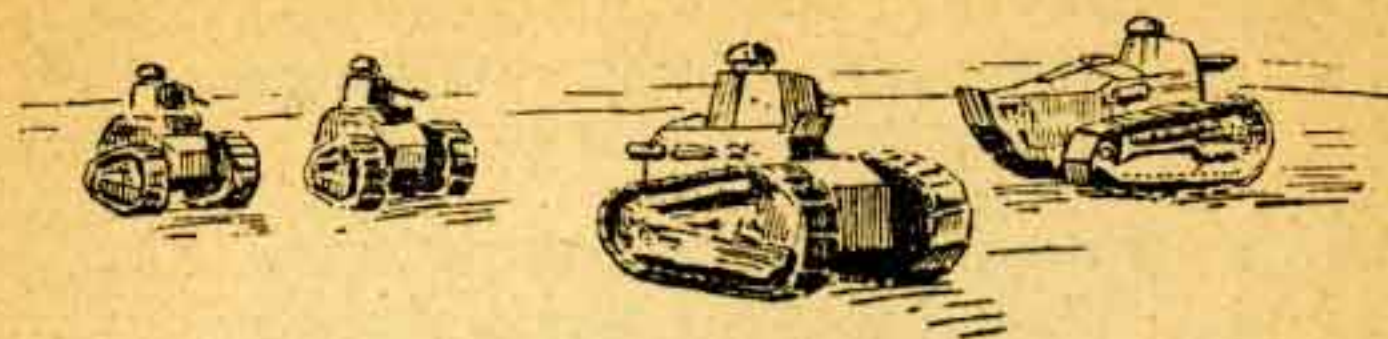
W. S. 3.	12 tablic poglądowych dla kierowców samochodowych	10.—
Samoch. 5 1931	Instrukcja o sprzęcie samochodowym. Podwozie samochodowe z atlasem. Cz. I—podręcznik, cz. II—atlas. 1931.	4.—



UZBROJENIE.

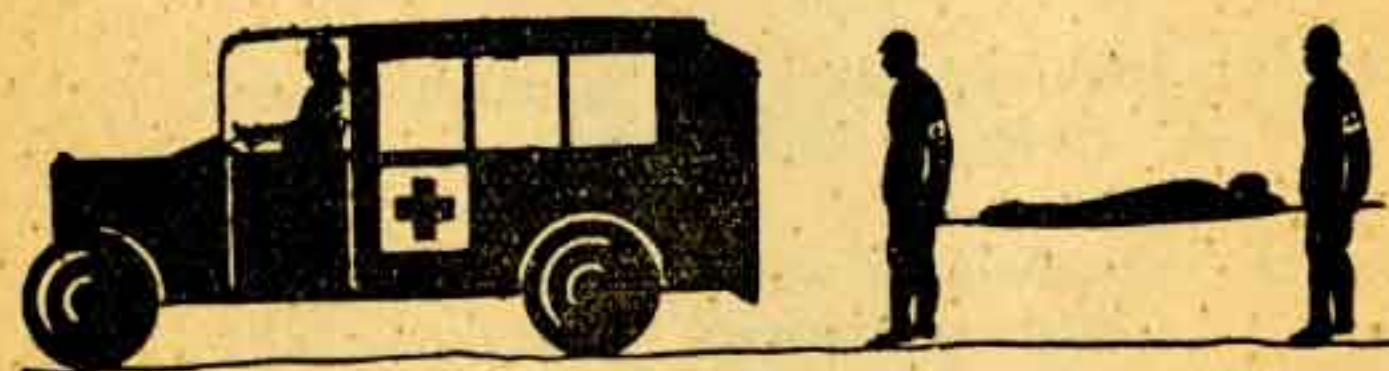
(Uzbr.)

<u>Uzbr. 1</u> 1928	Instrukcja o broni piechoty, tymczasowa, cz. I. Karabin i karabinek. Z atlasem. 1929.	3.—
<u>Uzbr. 1</u> 1928	Dodatek 1 do Instrukcji o broni piechoty. Przystrzeliwanie broni ręcznej i maszynowej. 1929.	—70
<u>Uzbr. 3</u> 1931	a.b. Dodatek 2 do Instrukcji o broni piechoty (z atlasem) 1932. Cz. I. Przyrządy optyczno-miernicze	} 1.95
	Cz. II. Podstawy przeciwlotnicze do karabinów maszynowych	
<u>Uzbr. 2</u> 1930	Instrukcja o broni piechoty, cz. II. Ręczny i lekki karabin maszynowy. Z atlasem. 1930.	2.80
<u>Uzbr. 3</u> 1930	Instrukcja o broni piechoty, cz. III. Ciężki karabin maszynowy. Z atlasem. 1930	2.80
<u>Uzbr. 4</u> 1930	Instrukcja o broni piechoty, cz. IV. Moździerz 81 mm. Z atlasem. 1930	1.—
Uzbr. 14.	Czołg Renault 18 K. M. 1921	—55



BROŃ PANCERNA.

<u>Panc. 2</u> 1933	g Instrukcja ogniowa pociągów pancernych. Cz. I i II. 1933.	1.60
<u>Panc. 3</u> 1933	g Instrukcja łączności pociągów pancernych. 1933.	—75
<u>Panc. 4</u> 1933	IIIg Instrukcja techniczna pociągów pancernych. Cz. III. Stacyjne urządzenia ochronne. 1933	—90
<u>Panc. 4</u> 1933	Vg Instrukcja techniczna pociągów pancernych. Cz. V. Przepisy ruchu kolejowego. 1933.	1.30

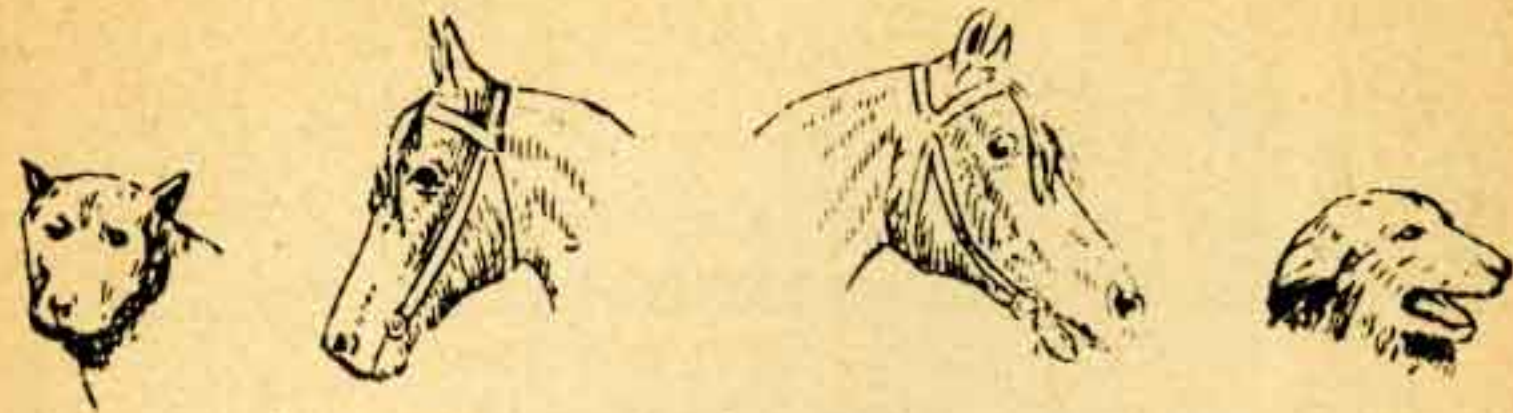


SANITARNE.

(San.)

San. 1	Kodeks praw i zwyczajów wojny lądowej. 1920.	—15
--------	--	-----

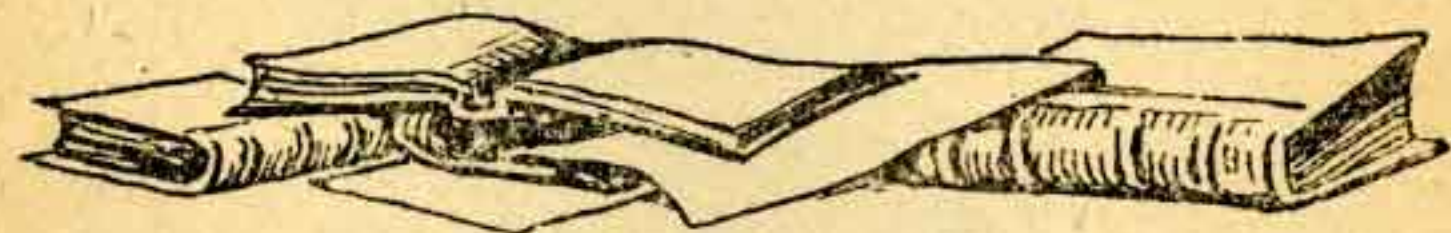
San. 5/30 Szer.	Badanie i ocena fizycznej zdolności do służby wojskowej. 1930.	2.—
Instr. do San. 5/30	Instrukcja dla lekarzy o sposobach badania i oceny fizycznej zdolności do służby wojskowej. 1930.	1.20
San. 6 1925	Przepisy rewizyjne. Cz. I. S. N. Rewizja lekarska szeregowych niezawodowych.	1.—
San. 6 1926	Przepisy rewizyjne. Cz. II. Rewizja lekarska oficerów i zawodowych podoficerów.	—70
San. 7.	Przepisy służbowe dla pielęgniarek, zatrudnionych w szpitalach wojskowych. 1920.	wyczerp.
San. 8a.	Przepisy pobierania i przesyłania materiału do badań chemicznych, klinicznych i sanitarnych. 1921.	—15
San. 12.	Przepisy lekarskie badania zdolności do służby lotniczej. 1921.	—15
San. 13.	Zestawienie wojskowych sprawozdań sanitarnych (książka z 18 wzorów). 1921.	—30
San. 17.	Książeczka legitymacyjna dla aparatów dezynfekcyjnych. 1921. .	—90
San. 17 Załącznik	Dziennik prac, wykonanych przez aparat dezynfekcyjny	—15



WETERYNARJA.

(W.)

W. 7 1931	Instrukcja weterynaryjna. Podkuwanie koni w wojsku. 1931. .	4.50
P. S. —	130—690. Choroby gołębi.	—80



PRAWNE.

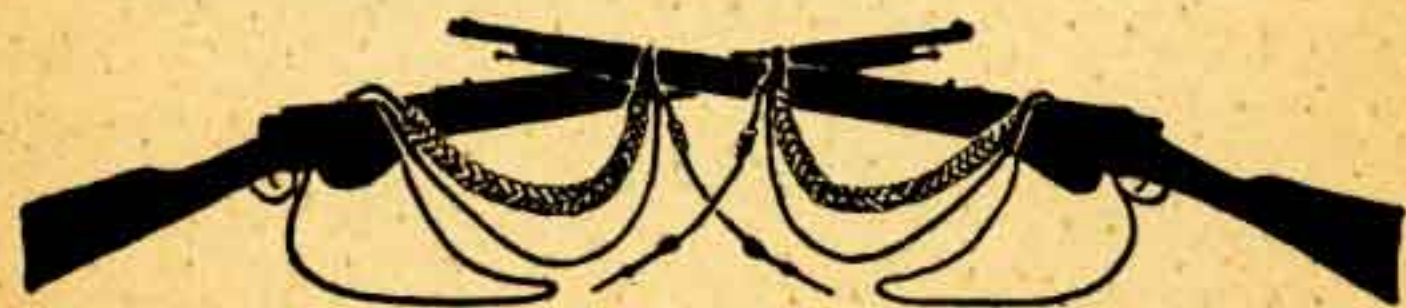
(Spr.)

Spr. 2 1925	II Instrukcja dla sądów polowych. .	—45
Spr. 2 1925	III A Instrukcja dla prokuratury przy Najwyższym Sądzie Wojskowym.	2.15
Spr. 3 1925	Ia Tymczasowy wojskowy regulamin więzienny. Regulamin dla areztów polowych.	—36



WYSZKOLENIE.

Opis techniczny sprzętu pomocniczego do wyszkolenia ogólnego z załącznikami. 1929.	10.—
Sprzęt sportowy i gimnastyczny, tekst i atlas. P. U. W. F. i P. W. 1933.	6.—
Urządzenia stałe wychowania fizycznego. Budowa boisk sportowych i urzędzeń lekkoatletycznych	w druku



ŻANDARMERJA.

(Ż.)

Ż. 1 1928 a i b	Dodatki do Instrukcji żandarmerji a) Specjalne ćwiczenia formalne b) Praktyczne wskazówki służbowe (projekt)	1.20
--------------------	--	------

PRZEPISY ADMINISTRACYJNE.

J. A.	Administracja w jednostkach administracyjnych. 1932	2.70
J. A. 1 Zał. Nr. 1	Administracja w jednostkach administracyjnych w czasie pokoju. Postępowanie w wypadku szkód, strat i nadwyżek. 1929. Załącznik Nr. 1.	— .75
J. A. 1 Zał. Nr. 2	Instrukcja o zakresach działań i czynnościach oddawczo-odbiorczych w jednostkach administracyjnych. 1932.	— .40
J. A.	Załącznik 3. Instrukcja o rachunkowości pieniężnej w jednostkach administracyjnych. 1932	2.20
J. A.	Załącznik 4. Instrukcja o rachunkowości materiałowej w jednostkach administracyjnych. 1932.	2.30
Biur 1.	Biurowość dowództw (instytucyj) szczebla niższego. 1931.	2.—
Biur 1.	Biurowość władz i instytucyj szczebla wyższego. 1931	wyczerp.
	Instrukcja o załatwianiu pism tajnych i poufnych (Biur. 1). 1931.	— .50
	Załączniki do Nier. 1. Administracja nieruchomości sił zbrojnych. Zarząd nieruchomości. Załączniki 1931	2.—
Nier. 1.	Administracja nieruchomości sił zbrojnych i zarząd nieruchomości. 1931	2.50

	Załącznik Nr. 4. Schemat wykazu akt (trzycyfrowy) ze skorowidzem alfabetycznym. 1931 . . .	2.—
Z. Z. 1.	Administracja w zakładach zaopatrzenia. 1931.	1.70
	Załączniki do przepisu Z. Z. 1. 1932.	2.30
<u>Z. Z. 1</u> Zał. Nr. 2	Administracja w wojskowych zakładach zaopatrzenia w czasie pokoju. Załącznik Nr. 2. Postępowanie w wypadku szkód, strat i nadwyżek. 1929.	—75
<u>Z. Z. 1</u> Zał. Nr. 4	Instrukcja o rachunkowości pieniężnej składnic. 1932.	1.20